

增强的性能、速度和功能

ABB公司的Freelance分布式控制系统已经成功安装了超过15,000套，并遍及100多个国家，同时ABB也在持续不断地对Freelance分布式控制系统（DCS）进行技术创新。今年，ABB公司发布了最新的Freelance版本2013 – 并大大增强了其性能、速度和功能。

Freelance分布式控制系统是ABB公司为所有过程工业用户提供的一款支持用户友好化界面、十分具有价格优势和强大的解决方案，其具有以下优点：

- **易于使用**：十分易于安装、学习、工程、调试、备份、维护和扩展。
- **高扩展性**：项目规模可从小到25个I/O信号点并逐渐扩大到25,000个I/O信号点。
- **可靠性**：经过验证的技术，具有高可靠性和实用性。
- **帮助您节省成本**：可以从很小的规模起步，并可直接运行在任意标准的PC机中，从而节省安装、工程和调试成本。

最新亮点：

AC900F控制器：Freelance版本2013的核心

在积累了多年自动化和控制产品经验之后，ABB公司此次推出了Freelance分布式控制系统的全新控制器 – AC900F，该控制器真正延伸了Freelance分布式控制系统的硬件家族。

AC900F控制器除了具有高度复杂的自动化功能，还增强了其灵活扩展性，可支持一个可插拔的SD卡、更多的以太网端口以及冗余选择，另外控制器带点能力可达1,500个I/O信号点，具有更高的可用性。

全新的AC900F控制器



- 1 电池（在显示装置下面）
- 2 显示屏（可选）
- 3 LED灯显示：Power, Error, Run/Stop, Prim/Sec, Battery
- 4 切换 / 按钮：Reset, Toggle, On/off
- 5 2个用于通信模块的插槽
- 6 4个以10/100MB以太网端口
- 7 2个串行端口，Modbus
- 8 1个诊断 / 实时时钟端口
- 9 24V供电
- 10 最多可连接10个本地I/O模块
- 11 SD卡槽，用于加载应用程序、备份和加载固件

AC900F接口

- 4个内置以太网端口，支持Modbus TCP/IP或IEC 60870-5-104通信协议
- 2个串行端口，支持Modbus RTU/ASCII或IEC60870-5-101通信协议
- 可插拔Profibus主通信模块（最多2个），支持冗余配置
- 控制器可直接连接本地I/O模块（最多10个），包括输入和输出模块，可减少投资成本

Freelance 2013的一个主要特点就是AC700F控制器和AC900F控制器都支持SD存储卡。尤其是AC900F控制器的全新可选显示屏允许直接加载应用程序和固件到控制器，而无需计算机中的终端程序。

工程更加简单

ABB公司的Freelance分布式控制系统的工程工具目前集成了全

功能块图编辑器在窗口的左侧



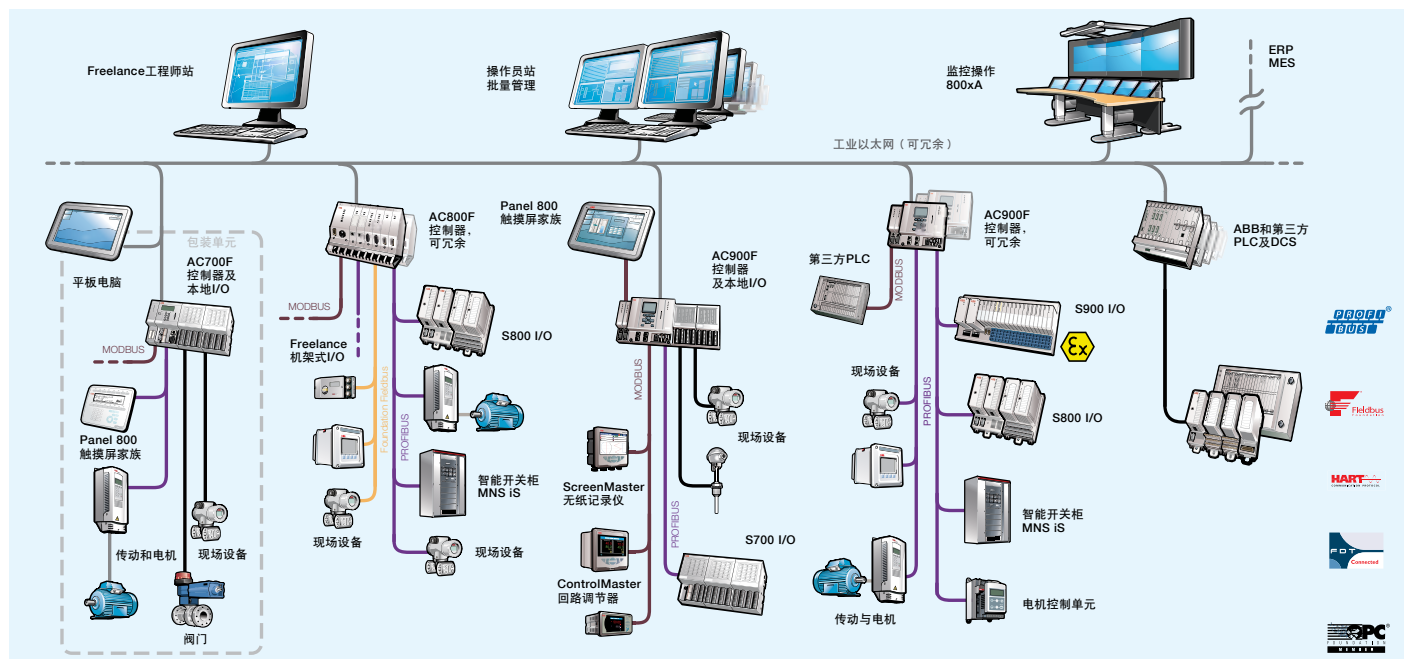
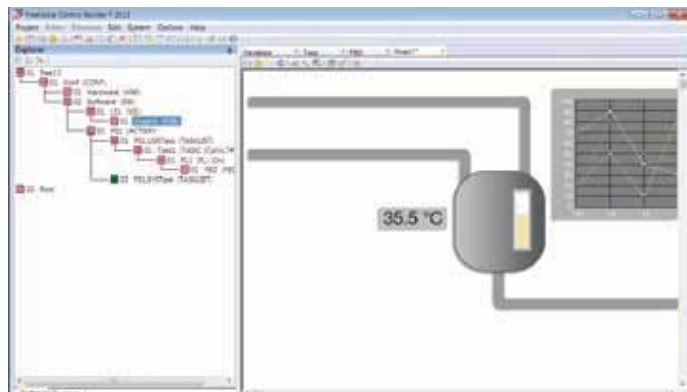
新的技术用来优化工作流程。Freelance的工程环境采用了用户十分熟悉的Microsoft®环境以使用户浏览。例如，不同的功能块图可以显示和复制，标签或变量列表可以像Excel®电子表格一样被排序和过滤。另外，标签和变量列表还可十分容易的导出和导入到Microsoft®的Excel®电子表格中。

更重要的是，即使是20年以前的老版本的Freelance硬件，Freelance 2013同样支持兼容。

优点：

- 增强的性能，近乎100%
- 兼容以前早期版本的Freelance分布式控制系统的组件
- 集成Profibus冗余
- 增强的功能工具
- AC700F，AC800F和AC900F都支持Modbus TCP和远程通信协议

全新的工程工具布局图：项目树总是可见



Freelance系统结构